

# ASSOCIATION DES UTILISATEURS DE LA DEFENSE

## PLAN DE PRESENTATION

- Entreprises et Enseignements supérieurs membres de l'AUDE
- Composition du conseil d'administration de l'AUDE
- Liste et fonctionnement des commissions
- Le 1<sup>er</sup> Quartier d'affaires européen - les chiffres clés de La Défense
- Un territoire stratégique du Grand Paris

L'association fédère aujourd'hui près d'une soixantaine de grandes entreprises, Enseignement supérieur et souhaite élargir son recrutement aux PME, soit **près de 85%** des surfaces de bureaux et des commerces de La Défense.

## LES MEMBRES de l'AUDE



AEW EUROPE  
AIR LIQUIDE  
ALLIANZ  
AREVA  
AVIVA  
AXA France  
BANQUE de FRANCE  
BEACON CAPITAL  
BNP PARIBAS- CARDIF Assurance Vie  
BNP PARIBAS - Immobilier  
BOUYGUES IMMOBILIER  
BUREAU VERITAS  
CARLYLE GROUP  
COFIA – EUROPRESTIM  
CEGEREAL - GCI  
COMEXPOSIUM  
DEXIA  
EDC - Paris  
EDF  
EIREA Green Building  
ENGIE  
ERDF  
ERNST & YOUNG  
EURONEXT  
FIDAL  
FONCIERE DES REGIONS  
GENERALI IMMOBILIER  
GRAS SAVOYE  
GROUPAMA IMMOBILIER  
HINES  
HRO  
ICADE  
IESEG School Of Management  
INDIGO – parkings de La Défense  
IVANHOE CAMBRIDGE - EUROPE  
J LL - TETRIS  
KPMG  
LEONARD DE VINCI - Pôle Univesritaire  
MACSF  
NEXITY MANAGEMENT  
RACING ARENA  
SAINT- GOBAIN  
SAMSIC  
SCHNEIDER – Electric France  
SOCIETE GENERALE  
SODEXO  
SOGEPROM  
STET  
SUEZ  
THALES  
TISHMAN SPEYER  
TOTAL  
UBAF  
UNIBAIL- RODAMCO  
UNIVERSITE PARIS NANTERRE  
VINCI Facilities  
WOODEUM

# CONSEIL D'ADMINISTRATION DE L'AUDE



## Présidence

Représentants AUDE au Comité Consultatif de Defacto (\*)

**Jean-Yves DURANCE (\*)**  
Président AUDE & CCI92  
Vice-Président CCI Paris – Ile- de -France  
Président du Comité Consultatif de Defacto et administrateur EPADESA

**Stéphanie FOURNIER**  
Secrétaire Général

**Emeric FAGNOT**  
Nexity-Trésorier

**Dominique DENIS (\*)**  
Personnalité qualifiée

**Cédric de La MAISONNEUVE (\*)**  
Total

**Jean-Jacques LEFEBVRE**  
Unibail Rodamco

**Pierre CADO**  
Société Générale

**Gilles ALARD**  
Engie

**François POISSON**  
BNP Paribas

**Cédric de LESTRANGE**  
Bouygues Immobilier

**Catherine ARAGON**  
AXA France

**Gilles ROCQUAIN**  
Groupama

**Jean-François BALAUDE**  
Université Paris Nanterre

**Thierry MILLET**  
EDF

Coordination des commissions

**Stéphanie FOURNIER**

**Romain STAPECK WECK**  
AEW Europe

URBANISME

TRANSPORTS  
INFRASTRUCTURES ET  
SIGNALETIQUE

SECURITE ET CONTINUTE  
D'ACTIVITES

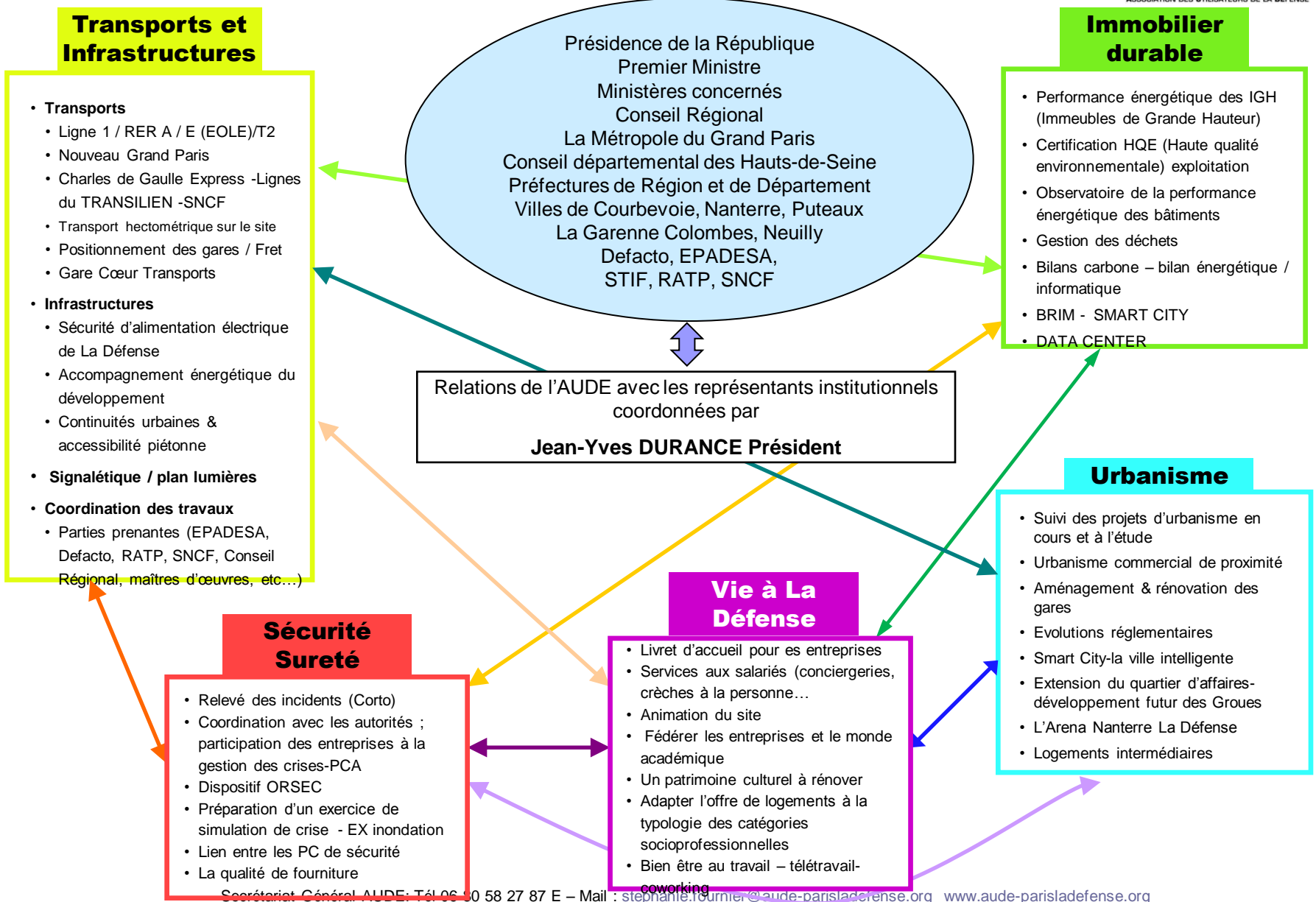
IMMOBILIER DURABLE

VIE A LA DEFENSE

## ADHERER A L'AUDE, C'EST AUSSI DEVELOPPER VOS RESEAUX

- C'est entrer dans **un « cluster », un « noyau dur »** ancré dans un territoire permettant des rapports de proximité entre ses membres et pertinent par rapport au tissu d'entreprises concerné.
- C'est donc accéder, notamment via **ses 5 commissions**, à un véritable « club » d'entreprises, de femmes et d'hommes de haut niveau comme vous, très implantés et impliqués dans la vie de la Défense avec qui vous pouvez échanger vos expériences et relations.

# LES COMMISSIONS & LES THÈMES DÉVELOPPÉS



## LE 1<sup>ER</sup> QUARTIER D'AFFAIRES EUROPÉEN



- Une concentration unique de leaders et de centres de décisions
- La porte d'entrée internationale du Grand Paris et le premier quartier d'affaires européen
- Un parc immobilier constamment rénové, flexible et durable, positionné dans une dynamique territoriale, étroitement liée au tissu économique et urbain qui l'entourne
- Un pôle hyper central et connecté, au cœur des investissements du Grand Paris
- Un bassin de talents, appuyé par un pôle d'enseignement et de formation de 1<sup>er</sup> plan
- Un bilan économique d'implantation maîtrisé pour les entreprises
- Une des plus grandes destinations commerciales d'Europe - Quatre temps et CNIT 100.000m<sup>2</sup> de commerces
- Une zone touristique avec plus de 8 millions de visiteurs / an

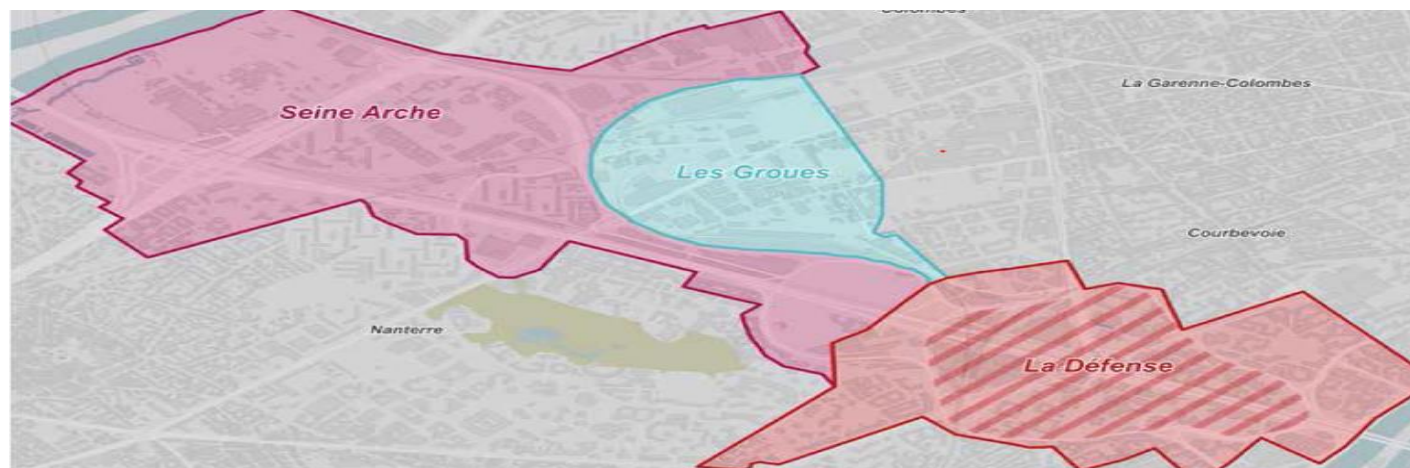
### La Défense en quelques chiffres clés

3,5 millions de m<sup>2</sup> de bureaux  
1,6 million d'actifs,  
245 000 m<sup>2</sup> de commerce,  
42 millions d'investissements étrangers  
8,4 millions de touristes/an



## LA GOUVERNANCE DU SITE

- **EPADESA** - L'établissement public d'aménagement de La Défense Seine Arche – le rôle de l'EPADESA aux côtés de l'Etat et des collectivités locales est essentiel pour permettre de dégager une stratégie d'aménagement et de développement ambitieuse de l' Espace Défense seine Arche, désormais unifié au sein de deux opérations d'intérêt national (OIN) dessinant un vaste espace de 564 hectares élargi de la seine à la seine..



- **DEFACTO** : Etablissement public de gestion et d'animation du quartier d'affaires – créé par la loi du 27 février 2007, l'établissement a pour missions, depuis le 1<sup>er</sup> janvier 2009, la gestion, la promotion et l'animation de l'espace public. Dans le cadre de son plan stratégique, Defacto ambitionne de mettre l'utilisateur au cœur de son action dans une dynamique d'échange et de dialogue permanent AUDE en ce sens porte la voix du monde économique pour améliorer le quotidien des salariés. Pour exemple, DEFACTO et EPADESA sont systématiquement présents lors des commissions et des travaux des commissions de l'AUDE.