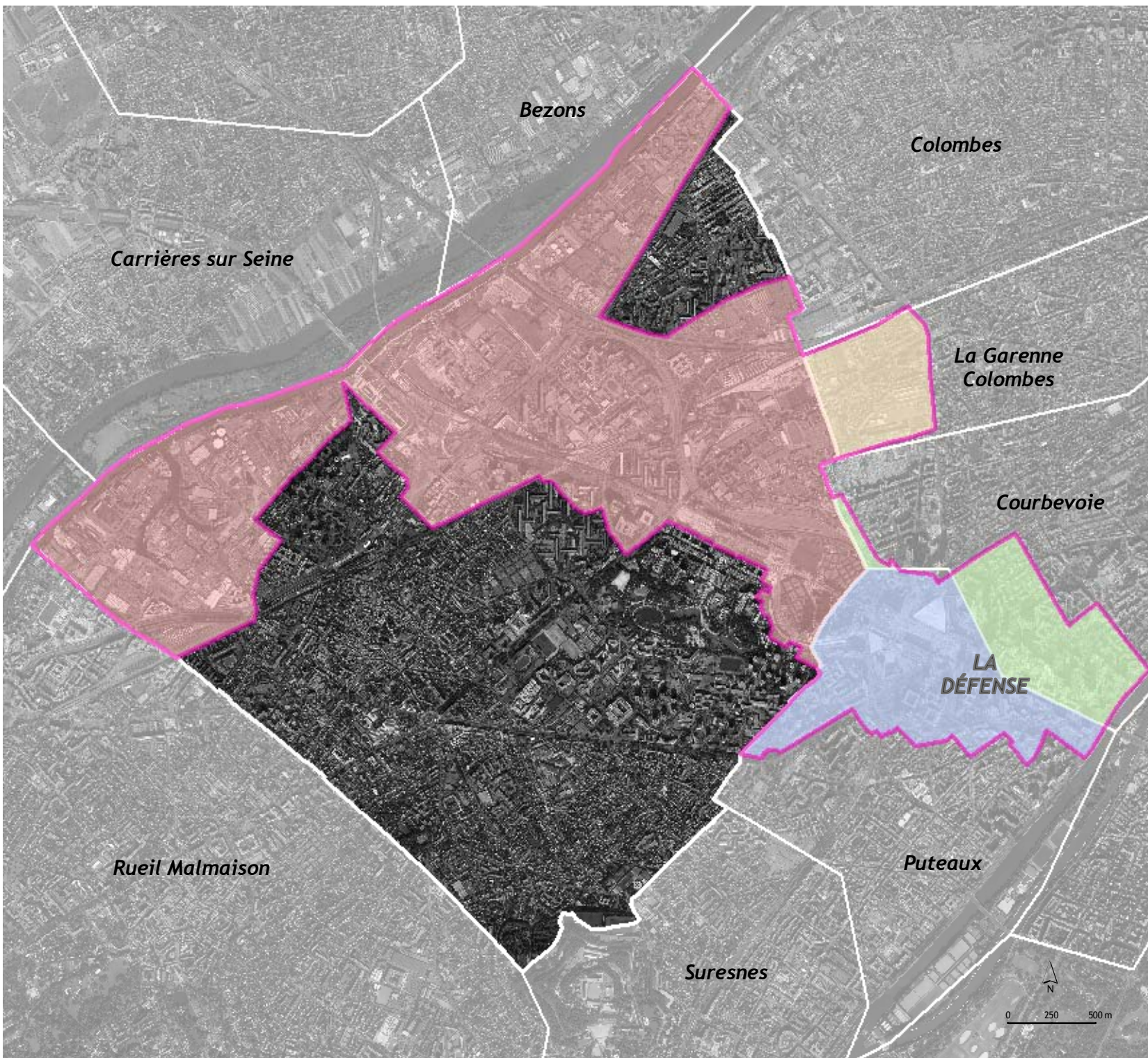







Projet de périmètre de compétence de l'EPADSA

Evaluation des surfaces communales impactées



-  Projet de périmètre EPADSA représentant 768 ha
-  Partie du périmètre implantée sur Nanterre représentant 556 ha 72% de la surface du périmètre
-  Partie du périmètre implantée sur Puteaux représentant 108 ha 14% de la surface du périmètre
-  Partie du périmètre implantée sur Courbevoie représentant 61 ha 8% de la surface du périmètre
-  Partie du périmètre implantée sur La Garenne-Colombes représentant 43 ha 6% de la surface du périmètre

Le périmètre de compétence de l'EPADSA sera juridiquement distinct des périmètres d'OIN actuellement existants même si au résultat de la modification de ceux-ci ils pourront coïncider.

